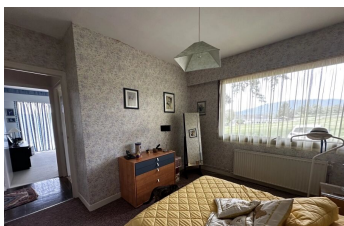


VOTRE CONTACT
SANDRINE VOISARD
Tél. : 0329561544
CONTACT@VOISARD.FR
www.voisard.fr
37 RUE THIERS
88100 ST DIE DES VOSGES

VOISARD IMMOBILIER
Offre de : Vente
Référence : 4117
Date de l'annonce : 19/12/2025

REMOMEIX - 349 000 €

Coup de coeur



DESCRIPTION

**** PRIX EN BAISSSE A DEBATTRE - MAISON PLAIN PIED A REMOMEIX ****

DANS UN CADRE DE VERDURE MAGNIFIQUE, PAVILON TRADITIONNEL DE PLAIN PIED DES ANNEES 1970, SURFACE HABITABLE 143 M2. ESPACE INTERIEUR PERMETTANT DE PROFITER DANS CHAQUE PIECE D UN ACCES SUR UN PARC ARBORE DE 4996 M2 AVEC UN POINT D EAU. 1 SOURCE .1 SALON SEJOUR AVEC CHEMINEE A L ATRE ET OUVERTURE SUR CUISINE EQUIPEE ET INTEGREE. 1 ARRIERE CUISINE AVEC ACCES A UN GARAGE INTERIEUR. 1 WC SEPERE AVEC LAVE MAINS PROCHE DE LA CUISINE. 1 PARTIE NUIT DONNANT SUR 5 CHBRES(chacune avec un placard). 3 AU SUD AVEC SORTIE SUR TERRASSE 2 DONNANT SUR LE PARC ARRIERE. AU BOUT DU COULOIR UNE SALLE DE BAIN AVEC 2 VASQUES. UNE LINGERIE AVEC DOUCHE. CHAUFFAGE AU FUEL. DEUX DEPENDANCES SEPEREES. UNE PROCHE DE LA MAISON (servant de garages pour deux voitures) UNE AUTRE SITUÉE EN BORD DE CHEMIN. ELLE POURRAIT DEVENIR UN GITE INDEPENDANT . BEAUCOUP DE POTENTIEL AU NIVEAU DE CE BIEN.

DPE F - GES E Estimation des coûts annuels d'énergie du logement entre 3 753 € et 5 077 € par an

PRIX DE VENTE NET 339.000 EUROS / FRAIS D AGENCE 10.000 EUROS / PRIX FAC 349.000 EUROS. PHOTOS DISPONIBLES EN AGENCE SUR DEMANDE

Secteur : Axe St-Dié / Alsace

Les informations sur les risques auxquels ce bien est exposé sont disponibles sur le site géorisques <https://www.georisques.gouv.fr>

INFORMATIONS

Surface habitable : 143 m²

Nb pièce(s) : 7

Mode de chauffage : RADIATEUR

Nb salle de bain : 1

Année de construction : 1970

Nb chambre(s) : 5

Energie : FUEL

Nb stationnement : 3

Type de stationnement : dans la cour et dans le garage

Surface terrain : 4996 m²

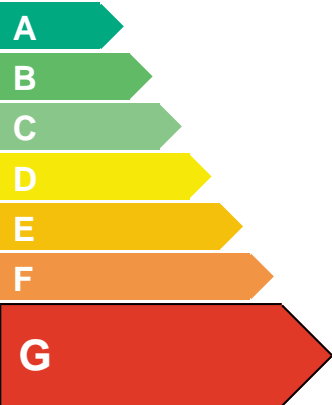
Exposition : SUD

Numéro de mandat : 4117

Type de chauffage : Chauffage au fuel

DPE / GES

Logement très performant



Consommation
(Energie primaire)

3700

kWh/m² .an

Emissions

70

kgCO₂/m² .an

Logement extrêmement consommateur d'énergie

Salle d'eau : 1
WC : 1
Cuisine : 1
Type assainissement : FOSSE EPTIQUE
Garage
Jardin privatif
Terrasse
Place de parking
Réfrigérateur
Congélateur
Micro-onde
Four
Plaques de cuisson
Hotte aspirante
Lave vaisselle
Cour

HONORAIRES

Honoraires : 10 000 € (3%) - Prix du bien hors honoraires :
339 000 €

ESTIMATION DES COÛTS ANNUELS D'ÉNERGIE

Entre 4904 € et 6636 € par an - Date de l'estimation : 2023

VOTRE AGENCE

Voisard Immobilier - 37 rue Thiers 88100 Bureau de Poste de Saint Die Des Vosges - Tél : 03 29 56 15 44 - Mail : contact@voisard-immobilier.fr